

Cykelplan för Bollnäs kommun

Dokumenttyp PLAN	Diarienummer KS 2024-00037
Beslutad av Kommunfullmäktige	Datum 2024-02-26 § 36
Dokumentet gäller för Koncernövergripande	Reviderat
För revidering ansvarar Kommunstyrelsen	Dokumentet gäller till "[Skriv text här]"
För uppföljning ansvarar Kommunstyrelsen	Dokumentansvarig Kommunstyrelsen
Dokumentet ersätter ---	Delgiven i fullmäktige ---

Bollnäs kommuns styrdokument

Aktiverande

Syftar till förändring och utveckling

STRATEGI – avgörande vägval för att nå målen

PROGRAM – verksamheter och metoder i riktning mot målen

PLAN – aktiviteter, tidsram och ansvar

Normerande

Reglerar redan befintlig verksamhet

POLICY – anger kommunens förhållningssätt till givna situationer

RIKTLINJER – rekommenderade sätt att agera

REGLER – absoluta gränser och ska-krav

Innehållsförteckning

Inledning och bakgrund.....	4
Syfte	4
Ansvar och roller	4
Kommunala vägar	4
Statliga vägar.....	4
Enskilda vägar	4
Cyklings positiva effekter.....	4
Ramverk och överväganden	5
Koppling till andra styrdokument	5
Nulägesbeskrivning	6
Cykelvägnät i kommunen.....	6
Cykelvägnät i tätorter	7
Översiktlig bristanalys.....	8
Nöjdhetsundersökning.....	9
Principer och utformning	10
Trafiksäkerhet.....	10
Separering av trafikslag.....	10
Säkra passager	10
Belysning.....	10
Busshållplatser	10
Cykelparkering	10
Cykelpumpar	10
Cykelvägvisning.....	10
Underhåll	11
Uppföljning och revidering	11
Uppföljning och ansvar	11
Revidering	11
Bilaga – Handlingsplan	12

Inledning och bakgrund

Cykelplanen är ett planeringsunderlag och åtgärdsprogram för Bollnäs kommuns cykelinfrastruktur – samt en fördjupning av trafikstrategin. Med cykeln, som är yteffektiv och hälsofrämjande, nås det mesta i kommunens tätorter inom 15 minuter. Cykeln är en mycket viktig komponent i arbetet för en hållbar och tillgänglig samhällsutveckling.

Syfte

Cykelplanens syfte är att skapa fler, trafiksäkrare, framkomligare, genare och tryggare cykelvägar. Det handlar också om bättre förhållanden för cyklisterna genom bland annat fler cykelparkeringar med skydd och möjligheter att låsa, cykelgarage, cykelpumpar, vägvisning, underhåll och mindre cykling i blandtrafik. Cyklingen ska prioriteras och få flera människor att cykla i Bollnäs kommun. Målgrupp för cykelplanen är tjänstepersoner, politiker och allmänheten. Cykelplanen är en fördjupning och konkretisering av trafikstrategin, med dess vision, mål och strategier.

Ansvar och roller

Kommunala vägar

Bollnäs kommun finansierar och ansvarar för anläggande, drift och underhåll av cykelvägar längs de kommunala vägarna. Finansieringen för utbyggnad av cykelvägnätet kan också ske genom bland annat näringslivet och statliga bidrag.

Statliga vägar

Trafikverket ansvarar för byggandet och underhållet av cykelvägar längs de statliga vägarna. Där har kommunen inte beslutanderätt eller rådighet. Däremot kan kommunen föreslå nya cykelsträckor till Trafikverket och Region Gävleborg, som ansvarar för den regionala infrastrukturplanen (Länsplan). De största statliga vägarna som Trafikverket ansvarar för inom Bollnäs kommuns geografi är riksvägarna 83 och 50.

Enskilda vägar

Vägföreningar, samfälligheter och enskilda fastighetsägare ansvarar för underhåll, drift och anläggande av cykelvägar längs de enskilda vägarna. Det går att söka både statligt och kommunalt bidrag till drift och investering.

Cyklingens positiva effekter

Social hållbarhet

En hel del medborgare har inte körkort eller tillgång till bil. Många gånger kan cykelåtgärder nå en större del av invånarna än vad åtgärder för biltrafiken gör. Därför är det nödvändigt att kommunen tar ett stort ansvar för cykelvägnätet och cykelåtgärder med fokus på delaktighets- och tillgänglighetsperspektiv.

Tillgänglighet

Byggnader, vägar, fordon med mera är utrymmeskrävande, men genom förtätning kan den hållbara staden med närhet till målpunkter byggas. I detta sammanhang är cykeln ett mycket bra alternativ, eftersom den tar lite plats och minskar trängseln.

Hälsofrämjande

Många människor är idag mera stillasittande än förr. Med fler, framkomligare och säkrare cykelvägar kan cyklingen öka och främja hälsan. Det ger också möjligheter till rekreation och ett ökat välmående. Även barn får bättre förutsättningar att cykla till och från skola samt fritidsaktiveter.

Ramverk och överväganden

Ramverk är plan- och bygglagen, miljöbalken, väglagen, transportpolitiska mål, nationell infrastrukturplan (nationell plan) och regional infrastrukturplan (länsplan) med flera.

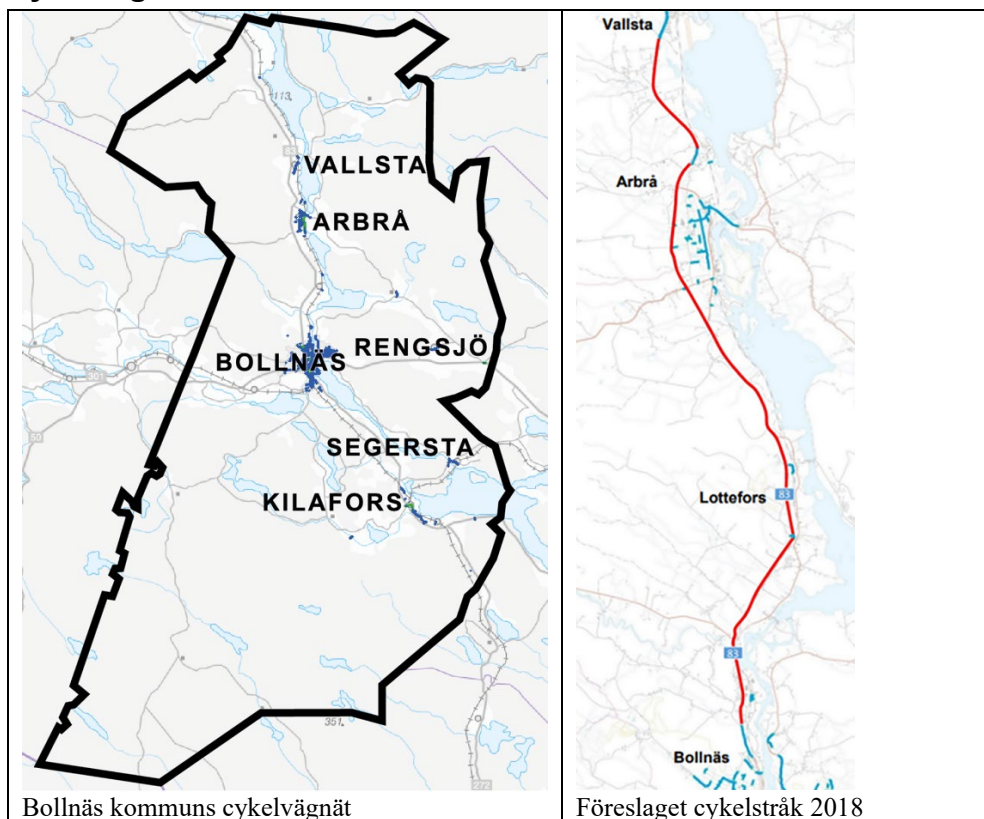
Koppling till andra styrdokument



Koppling mellan styrdokument

Nulägesbeskrivning

Cykelvägnät i kommunen



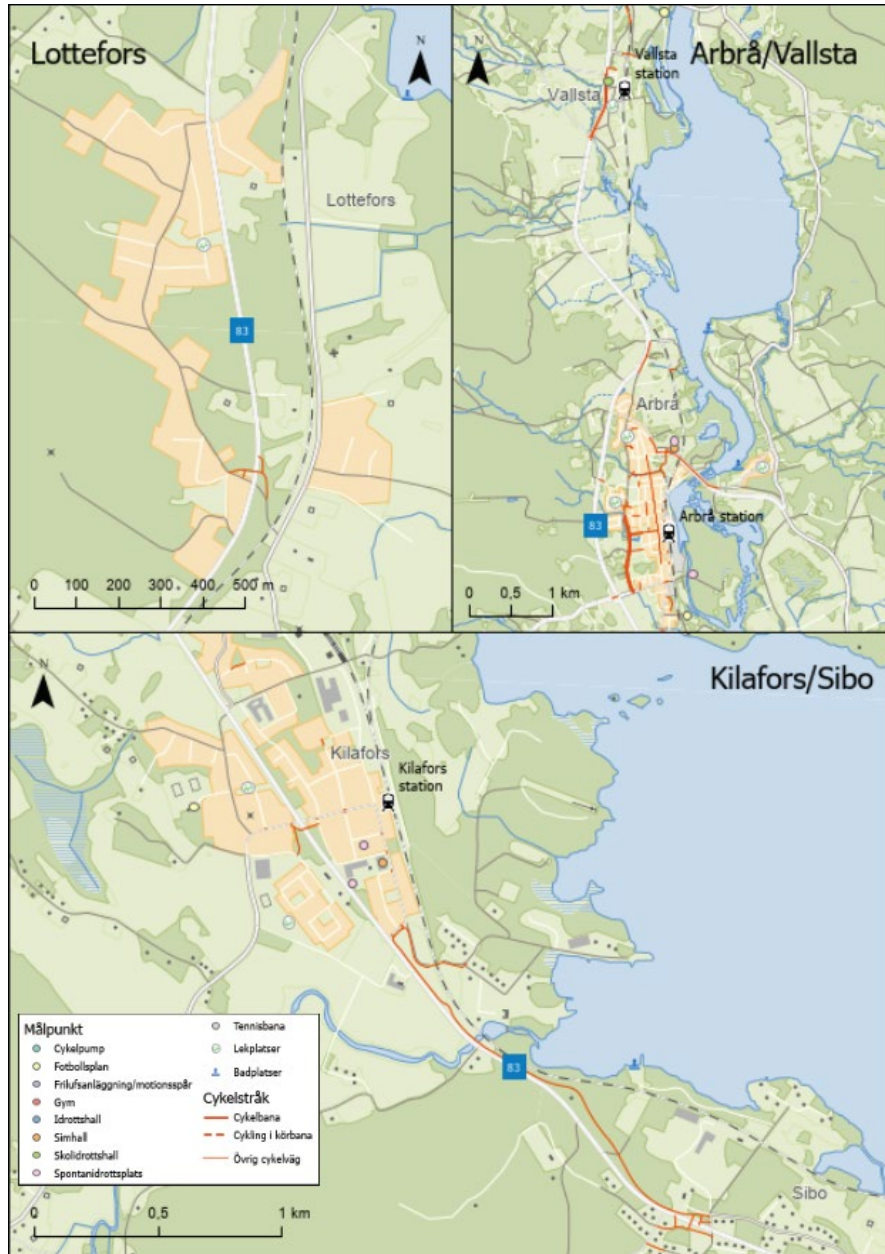
Den vänstra bilden visar kommunens cykelvägnät som främst är lokaliserat inom tätorterna. Utanför tätorterna, längs de statliga riksvägarna 50 och 83, råder det stor brist på sammanhängande cykelstråk. Här får de oskyddade trafikanterna ofta cykla i blandtrafik, vilket kan innebära otrygghet och trafikfara. Där bristerna är stora och potential för ökat cyklande finns behöver en utbyggnad av cykelvägnätet ske. Kommunen kan och ska samarbeta med Region Gävleborg och Trafikverket för att möjliggöra en utbyggnad av infrastrukturen. Det gjordes exempelvis i den regionala cykelplanen från år 2018, som den högra bilden visar.

Cykelvägnät i tätorter

Cykelvägnätet är centralt och grundläggande i cykelplanen. Utifrån följande nulägesbeskrivningen synliggörs vad kommunen kan utveckla när det gäller gång- och cykelvägnätet.



Lokalt cykelvägnät för Bollnäs tätort



Lokalt cykelvägnät för Lottefors, Arbrå/Vallsta, Kilafors/Sibo

Översiktlig bristanalys

- | | |
|--|---|
| <ul style="list-style-type: none"> • Osäkra passager • Missing links • Koppling till kollektivtrafik med gånganslutningar saknas • Cykling i blandtrafik | <ul style="list-style-type: none"> • Otrygghet • Belysning bristfällig • Huvudstråk saknas • Cykelvägnät mellan tätorterna • Brist på cykelparkering • Möjlighet att kunna låsa cykel |
|--|---|

Nöjdhetsundersökning

I Cykelfrämjandets cykelvelometers nöjdhetsundersökning (2022), får Bollnäs kommun betyg D (A-F) som övergripande betyg för cykelåtgärderna.

Följande tabeller är utdrag och urval från nöjdhetsundersökningen.

Förkortningarna innebär:

• Bk = Bollnäs kommun • Sk = Små kommuner • Nat = Nationellt

Hinder för att cykla mer	Bk	Sk	Nat
Otrygga trafiksituationer	63 %	48 %	41 %
Det är för långt till mina destinationer	23 %	22 %	22 %
Svårigheten att transportera varor	18 %	20 %	25 %
Svårigheten att kombinera med kollektivtrafik	13 %	11 %	13 %
Avsaknad av bra cykelparkering vid målpunkt	15 %	10 %	12 %
Otrygghetsmoment vid cykling	Bk	Sk	Nat
Lastbilar	46 %	29 %	19 %
Bilister	29 %	42 %	38 %
Elsparcyklar	9 %	10 %	17 %
Bra cykelvägar i följande delar av kommunen	Bk	Sk	Nat
Centrala delar av kommunen	78 %	59 %	57 %
Bostadsområden	38 %	37 %	41 %
Utanför centrala delar	6 %	26 %	39 %
I angränsning till andra kommuner	1 %	10 %	12 %
Det är inte bra någonstans	19 %	22 %	17 %
Vad ska kommunen prioritera för cykelåtgärder	Bk	Sk	Nat
Bygg ut sammanhängande cykelvägar där det idag saknas	88 %	78 %	70 %
Förbättrad kvalitet på existerande cykelvägnät	25 %	28 %	32 %
Förbättrad väghållning av cykelvägar året runt	22 %	35 %	38 %
Fler säkra cykelparkeringar	20 %	15 %	18 %
Prioritera cykeltrafik i korsningar	19 %	23 %	34 %
Åtgärder för minskad biltrafik	18 %	15 %	19 %
Förbättrad skyltning	15 %	10 %	12 %
Förbättrad belysning på cykelvägar	12 %	17 %	15 %
Informationskampanjer för att få fler att cykla	10 %	13 %	10 %
Sänkta hastighetsgränser	5 %	6 %	5 %
Förbättrade möjligheter att hyra cyklar	1 %	3 %	3 %

Principer och utformning

Trafiksäkerhet

Gång- och cykelvägnätet ska vara trafiksäkert och framkomligt inom Bollnäs kommun för att uppnå nollvisionsmålet om att ingen ska skadas eller dö i trafiken.

Separering av trafikslag

Blandtrafik kan accepteras på lågtrafikerade vägar och när hastighetsskillnaderna är små mellan trafikslagen. Men med ökad trängsel och högre hastigheter krävs ökad separering av trafikslagen, för att uppnå bra tillgänglighet och trafiksäkerhet för oskyddade trafikanter. Separering av trafikslagen kan ske genom exempelvis kantstensseparering, sektionsräcken eller skiljeremsa mellan cykelväg och bilväg.

Säkra passager

För att skapa säkra passager bör cykelöverfarter utformas så att korsande motorfordon måste sakta ner hastigheten. Funktionella och beprövade åtgärder är att höja upp överfarterna och förse dem med så kallade busskuddar. God belysning är också viktigt vid passagera.

Belysning

Belysningen på gång- och cykelvägar är nödvändigt och centralt för ökad trafiksäkerhet, framkomlighet och trygghet. Belysningen ska vara enhetligt och jämnt placerade för att undvika mörka partier. Ljuset ska vara bländfritt samtidigt som grönska inte får blockera ljuset.

Busshållplatser

Cykeltrafiken ska ske bakom busshållplatser och väderskydd. Det minimerar risken för kollisioner mellan väntande bussresenärer och cyklister. För att förenkla hela-resantanken med cyklandet och buss, bör det finnas väderskyddade cykelställ med ramlåsning vid busshållplatser som har högst andel bussresenärer.

Cykelparkering

Cykelparkeringar ska placeras nära målpunkter som hållplatser, resecentrum, handel, service, skolor och allmänna platser. Parkeringarna ska förse med ramlås och tak där det är möjligt.

Cykelpumpar

Det ska vara enkelt att cykla. Därför ska det finnas allmänna cykelpumpar utplacerade på strategiska platser, exempelvis vid stora cykelparkeringar, resecentrum och stationer.

Cykelvägvisning

Skytning och vägvisning ska vara orienterbar, enhetlig och kontinuerligt placerad. Den ska vidare vara tydlig, med information om målpunkt och avstånd.

Underhåll

Bollnäs kommun har följande prioriteringsordning för snöröjning och halkbekämpning:

1. Gång- och cykelvägar
2. Busslinjer
3. Centrum och större huvudgator
4. Övriga gator och enskilda vägar

Uppföljning och revidering

Uppföljning och ansvar

Uppföljning av trafikstrategin sker i samband med revidering av översiktsplanen (ÖP) eller vid behov. Uppföljningen av cykelplanen bör också ske i samband med revideringen av översiktsplanen. Ansvaret för uppföljningen har kommunstyrelsen och infrastrukturstrateg – alternativt sakkunnig inom trafik – i samråd med teknik-, service- och fritidsförvaltningen.

Följande indikatorer bör följas upp på årlig basis, dokumenteras och sammanställas i ett cykelboksut:

- Antal meter ny kommunal cykelväg
- Antal döda/svårt skadade cyklister
- Andel säkra cykelpassager
- Andel av cykelvägnätet som har god belysning
- Andel människor som använder cykel som primärt färdmedel
- Cykelparkeringars beläggningsgrad, främst i tätorterna.
- Antal genomförda insatser för beteendepåverkan
- Drift och underhållsplan

Revidering

Revidering av cykelplanen sker i samband med revidering av översiktsplanen (ÖP) eller vid behov. Ansvaret för aktualitetsprövning och revidering av dokumentet ligger på kommunstyrelsen och kommunens infrastrukturstrateg – alternativt sakkunnig inom trafik – samt eventuellt tillsammans med annan berörd funktion.

Bilaga – Handlingsplan

Nya gång- och cykelvägar:

- Ny gång- och cykelväg mellan Björktjära och Brånan:
 - Knyta ihop GC-vägnätet och stadsdelar
 - Detaljplan krävs
- Ny gång- och cykelväg mellan Brånan och Gärdet:
 - Knyta ihop GC-vägnätet och stadsdelar
- Sammanhängande gång- och cykelstråk mellan tätorterna:
 - Riksvägarna 83 och 50 är prioriterat:
 - Bollnäs-Arbrå-Vallsta
 - Bollnäs-Lenninge
- Rengsjö: Ny gång- och cykelväg Väg 646 Rengsjö-Riksväg 50:
 - Väg 649, Rengsjö-Fromskroken/Väg 50

Södra infarten Bollnäs – Riksväg 83 – Häggesta:

- Ökad trafiksäkerhet och tillgänglighet:
 - Nya gång- och cykelvägar
 - Nya passager
 - Ny gång- och cykeltunnel, med busshållplatser

Passager:

- Inventera och analysera vilka gång- och cykelpassager som behöver byggas om för ökad tillgänglighet och trafiksäkerhet
- Översyn av gång- och cykeltunnlar för att säkra att dessa är trygga, exempelvis inte täckta med klotter samt fria från vegetation och träd som kan skymma sikten

Belysning:

- Inventering av belysningspunkter i cykelvägnätet ska genomföras
- En plan för utbyte av gamla belysningsarmaturer till nya LED-armaturer ska tas fram
- Passagen mellan Hagvägen och Södra Kilaforsvägen

Cykelparkeringar:

- Väderskydd
- Ramlåsning
- Kultur- och fritidsanläggningar
- Skolor
- Stationslägen
- Cykelboxar vid Bollnäs resecentrum
- Se över möjligheten till cykelparkeringar i kommunala bilgarage

Cykelpumpar:

- Kilafors
- Arbrå
- Stationslägen

Cykelvägvisning – skyltning:

- En vägvisningsplan ska tas fram med skyltning till allmänviktiga målpunkter i kommunens tätorter

Underhåll:

- Inventera och analysera gång- och cykelvägar som ska åtgärdas

Väghållare:

- Utred och formalisera väghållaransvaret (statligt eller kommunalt) tillsammans med Trafikverket

Övrigt:

- Gång- och cykelvägen mellan Björktjära och Bonden/Brånan/Hamre i anslutning till bad- och grillplatsen vid Björktjära tjärn ska höjas upp för att inte översvämmas vid högvatten