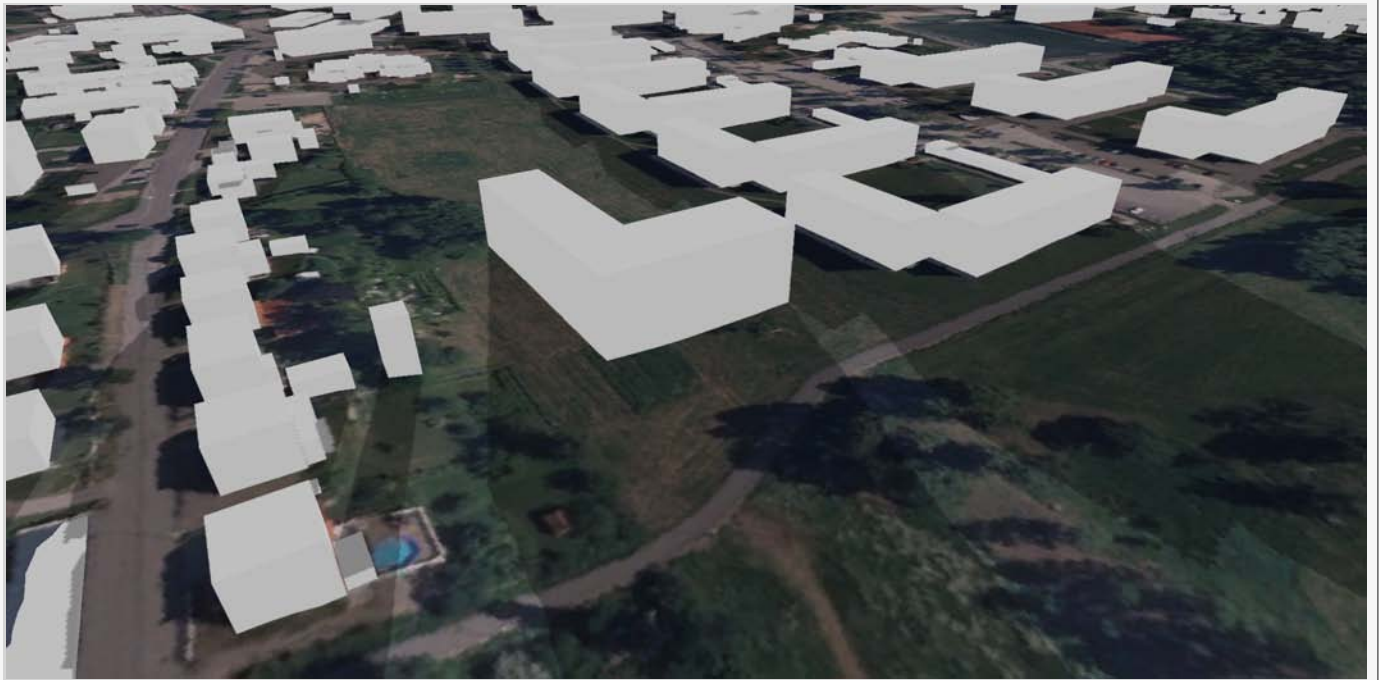


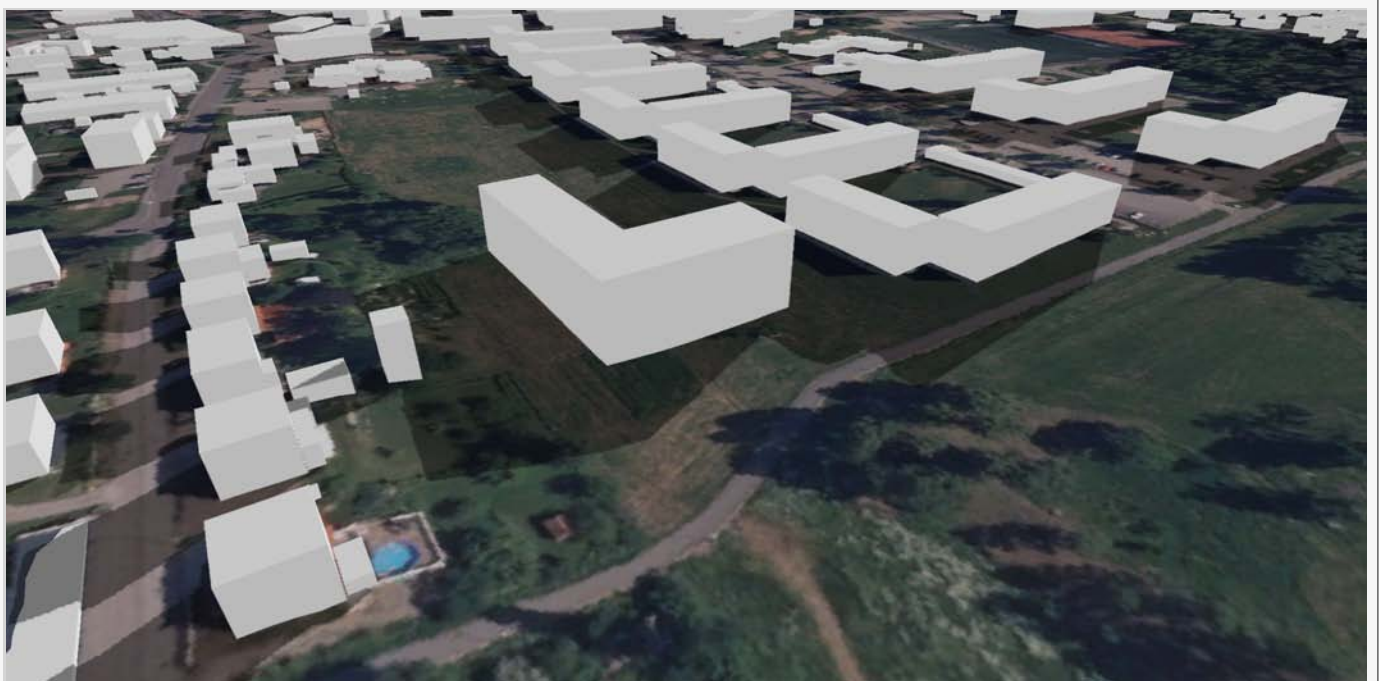
# HAMRE B SOLSTUDIE 2018-08-14

Solstudien ger en bild av skuggbildningen vid fyra datum under året; 20 mars, 20 juni, 22 september och 21 december och vid tre tillfällen under dagen; kl 19, 12 och 15. Byggnaden är placerad på möjlig plats och är 17 m hög. Solstudien är skapad i programmet Cityplanner av Samhällsbyggnadskontoret Bollnäs kommun.



20 mars, 09:00

(GMT +1:00) Stockholm, Copenhagen...



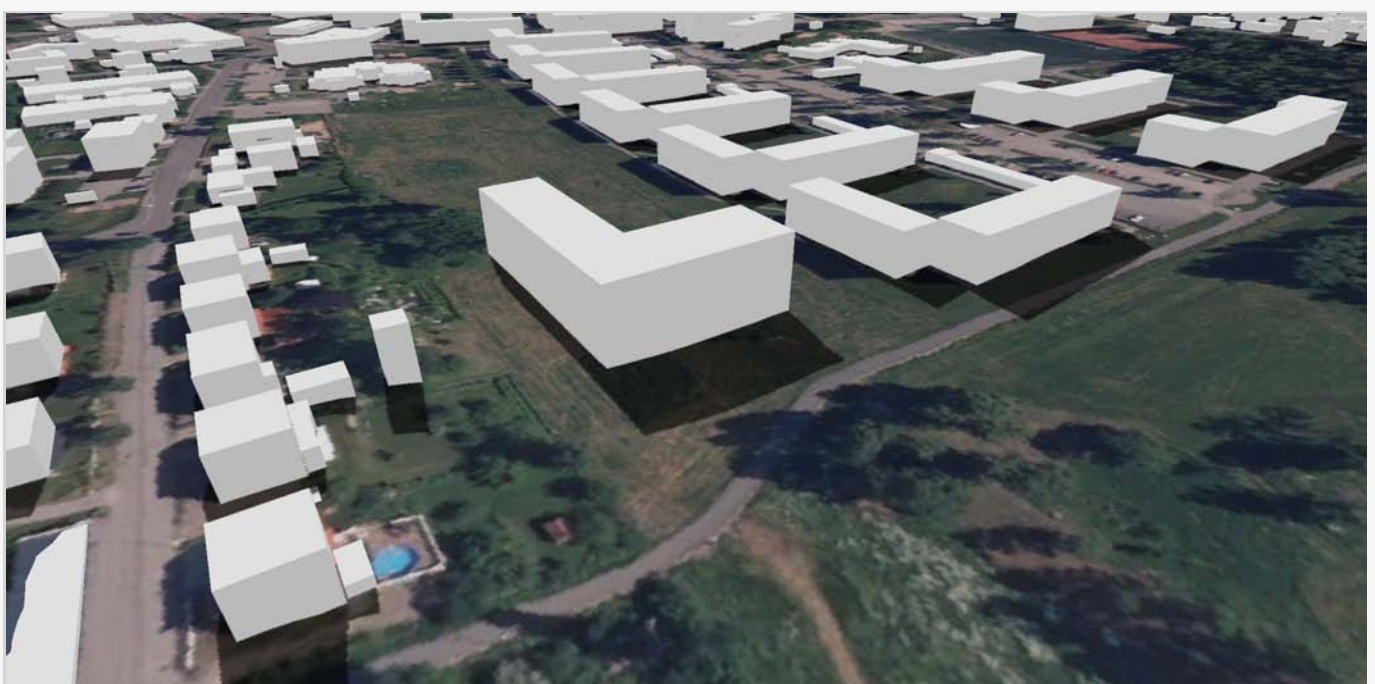
20 mars, 12:00

(GMT +1:00) Stockholm, Copenhagen...



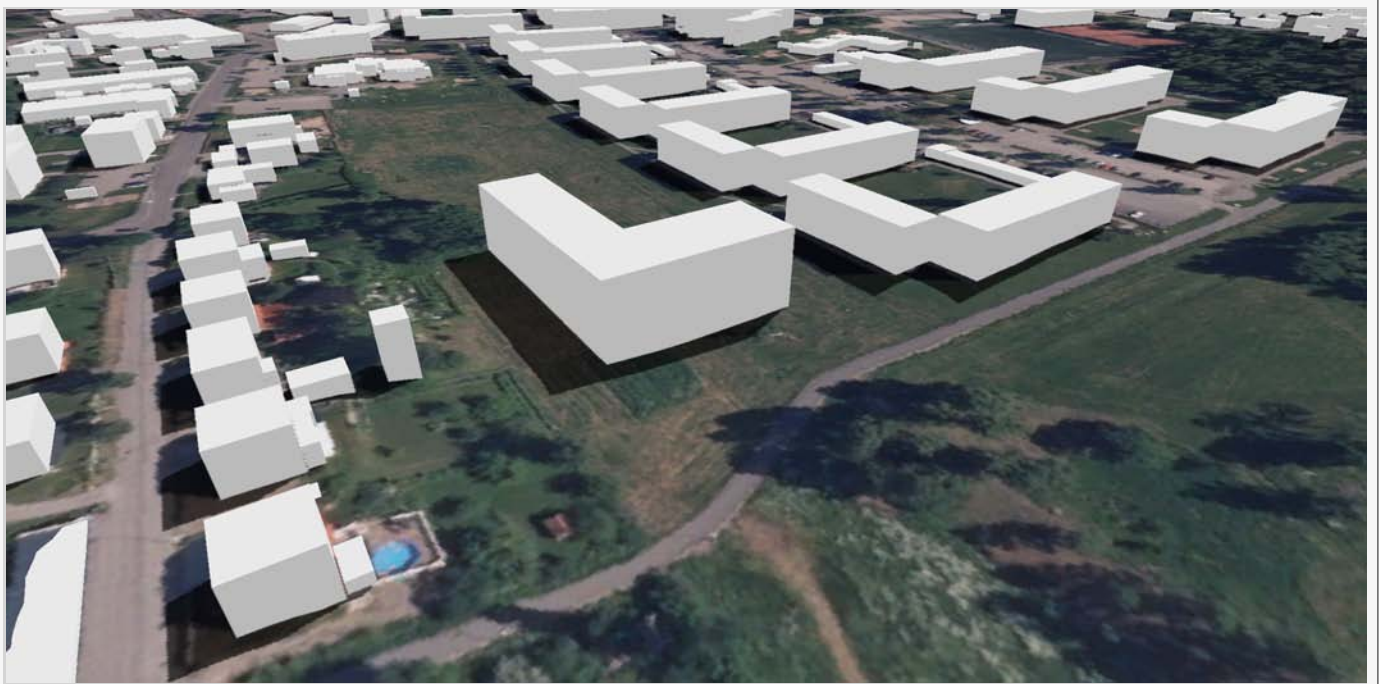
20 mars, 15:00

(GMT +1:00) Stockholm, Copenhagen...



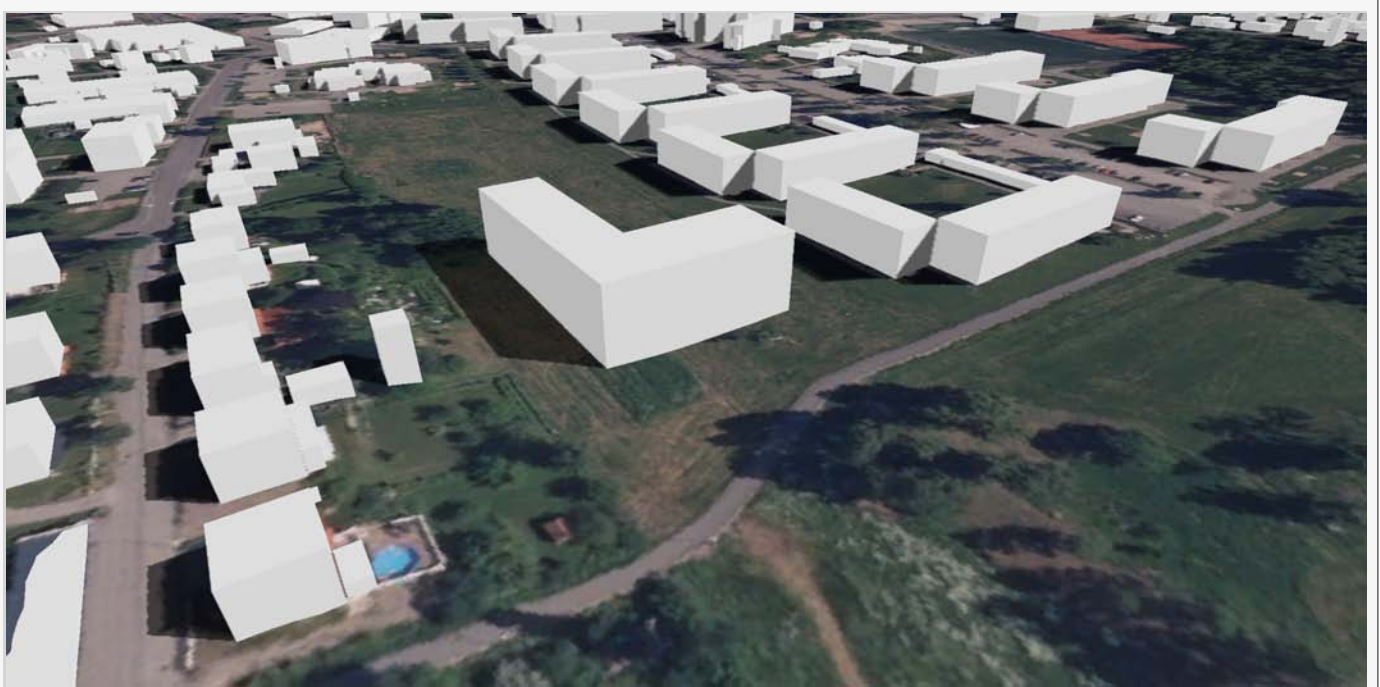
20 juni, 09:00

(GMT +1:00) Stockholm, Copenhagen...



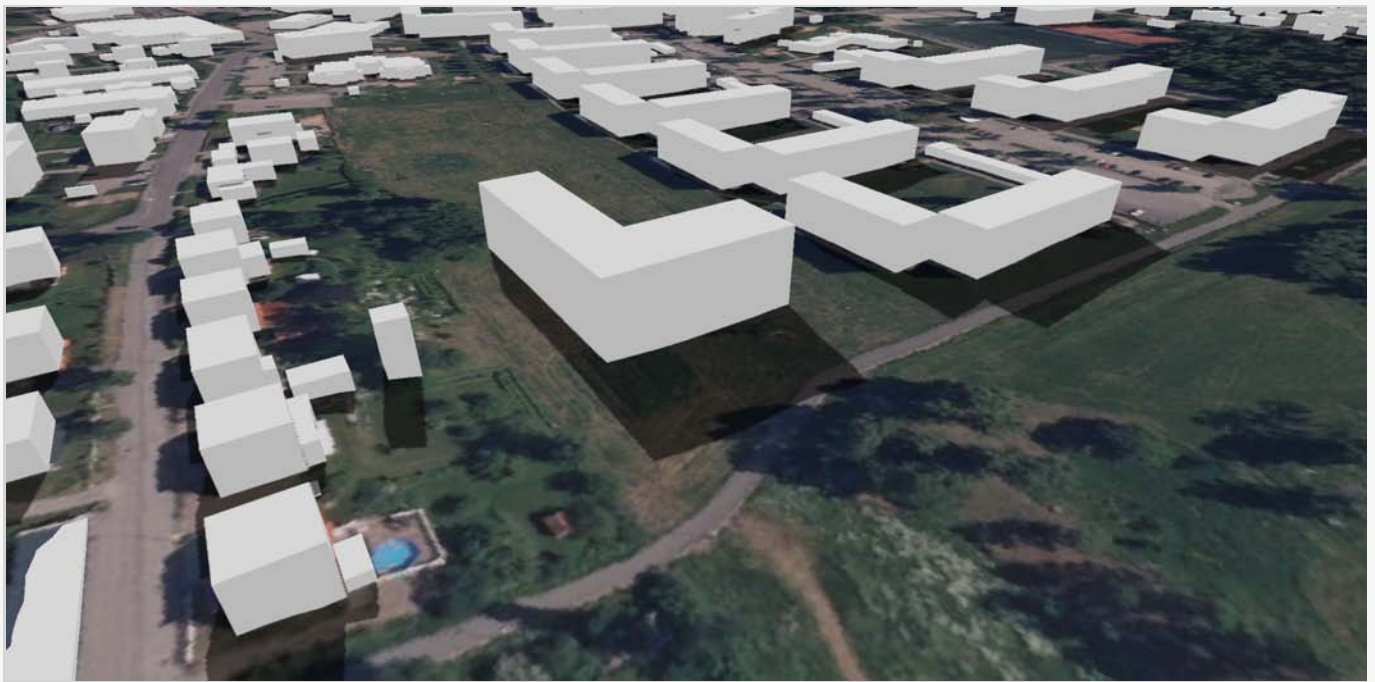
20 juni, 12:00

(GMT +1:00) Stockholm, Copenhagen...



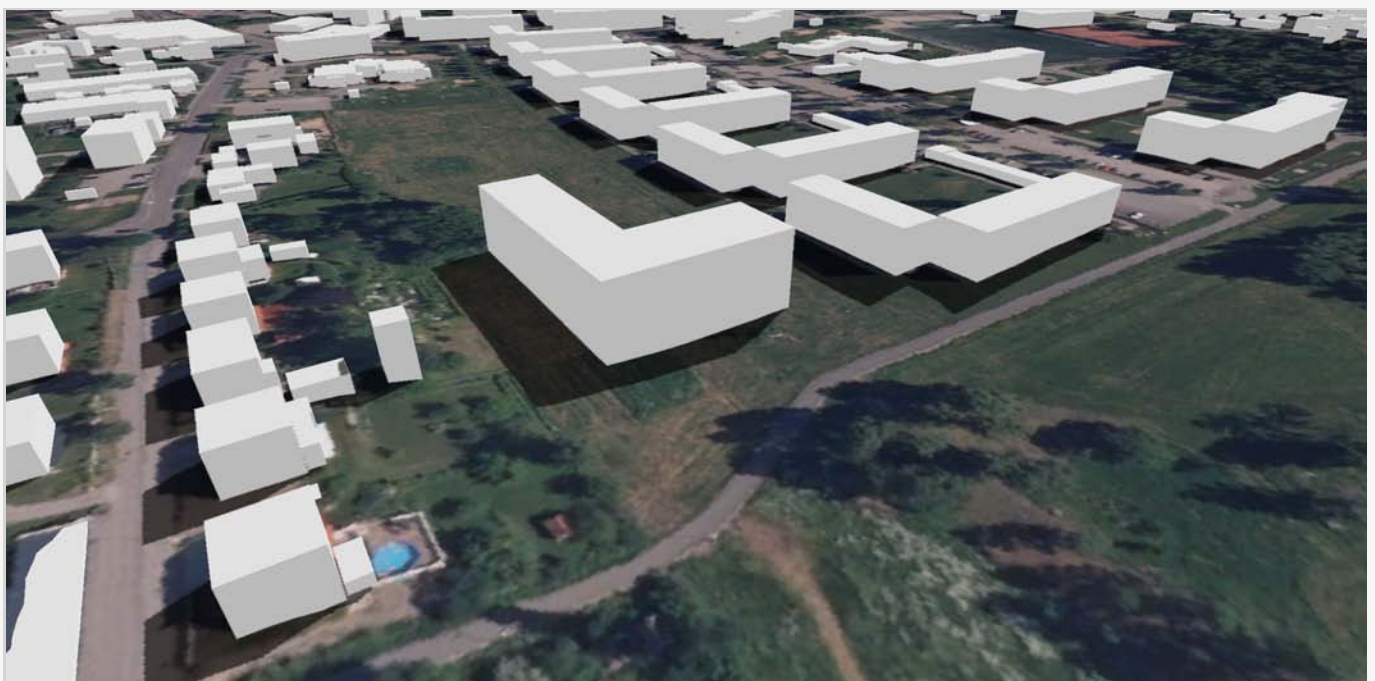
20 juni, 15:00

(GMT +1:00) Stockholm, Copenhagen...



22 september, 09:00

(GMT +1:00) Stockholm, Copenhagen...



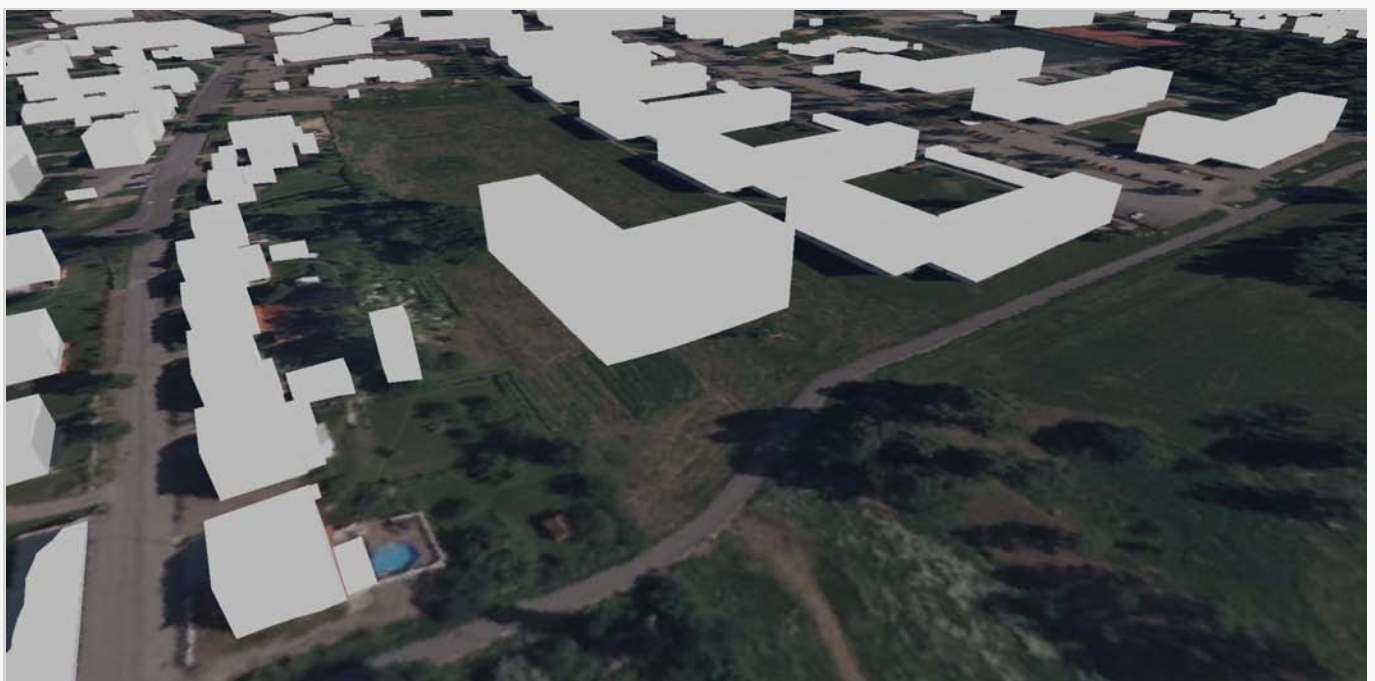
22 september, 12:00

(GMT +1:00) Stockholm, Copenhagen...



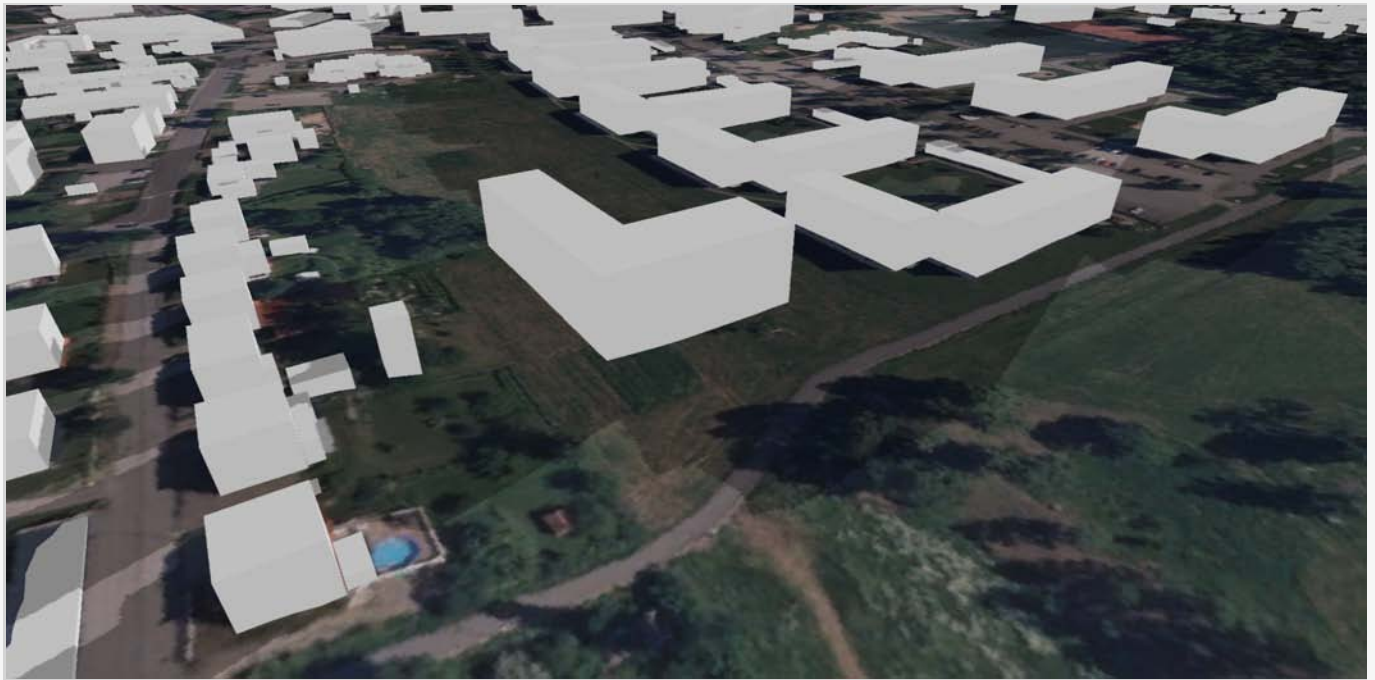
22 september, 15:00

(GMT +1:00) Stockholm, Copenhagen...



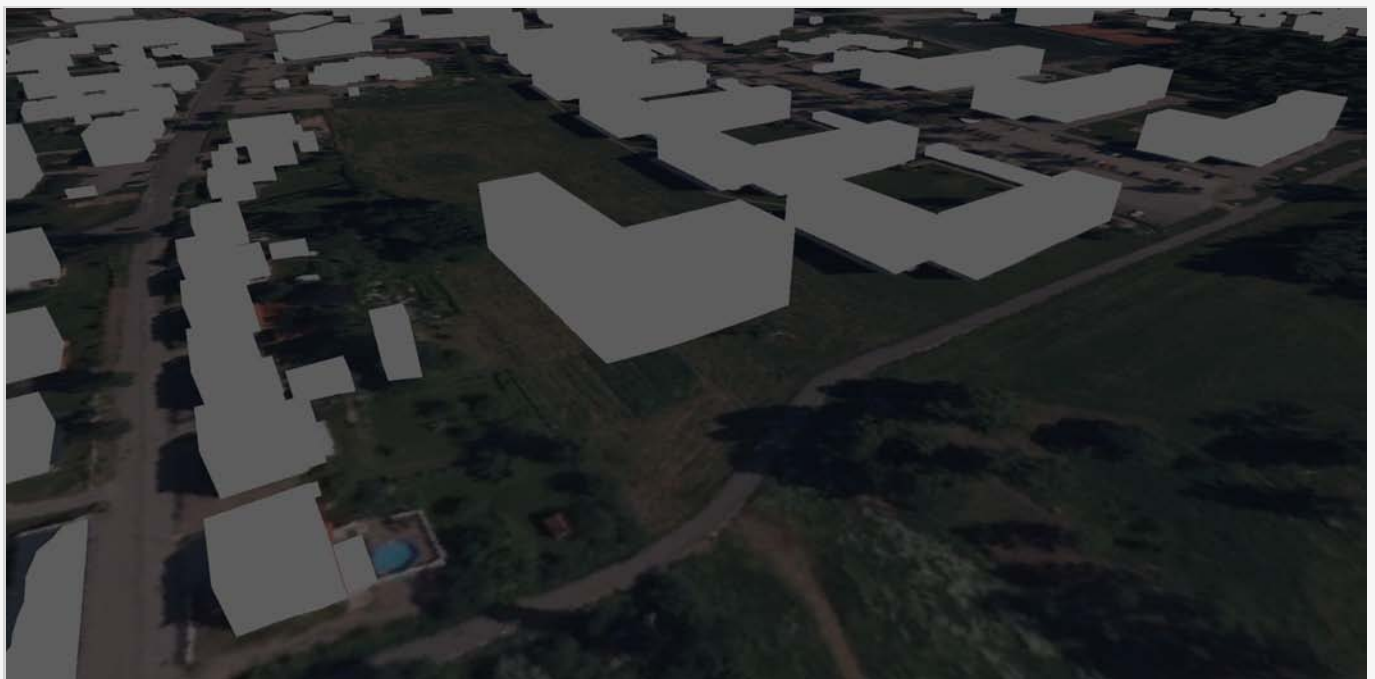
21 december, 09:00

(GMT +1:00) Stockholm, Copenhagen...



21 december, 12:00

(GMT +1:00) Stockholm, Copenhagen...



21 december, 15:00

(GMT +1:00) Stockholm, Copenhagen...